



## Termovisores

**testo 875 e testo 875i**  
**A entrada para a termografia profissional**

---

Detector de 160 x 120 pixels

---

Com tecnologia SuperResolution - 320 x 240 pixels

---

Sensibilidade térmica < 50 mK

---

Câmera digital embutida com poderosos LED's

---

Lente trocável

---

Modo de medição para detectar as áreas com risco de mofo e bolor

---

Medições de temperatura até 550 °C - com opcional de alta temperatura

---



O termovisor testo 875 é rápido e confiável, detecta anomalias e pontos de risco em materiais e componentes. Graças a um processo de imagem, perda de energia e pontes de frio, bem como danos de superaquecimento em sistemas industriais são

detectados sem contato. Considerando que com outros métodos, sistemas de cabos ou tubulações devem ser expostos em uma grande área, com o termovisor testo 875, uma simples verificação é suficiente.

## As vantagens do testo 875 e testo 875i



### Detector de 160 x 120 pixels

Com 19.200 pontos de medição de temperatura, os objetos medidos são detectados em excelente qualidade de imagem, com clareza e precisão.



### Tecnologia SuperResolution (320 x 240 pixels)

Esta tecnologia melhora a qualidade da imagem consideravelmente, ex. a resolução das imagens térmicas é quatro vezes maior.



### Sensibilidade térmica < 50 mK

Graças a uma excelente resolução de temperatura < 50 mK, mesmo as menores diferenças de temperatura se tornam visíveis.



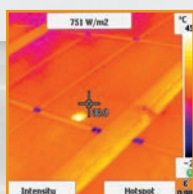
### Câmera digital integrada com poderosos LEDs

Paralela a imagem térmica, uma imagem real de cada objeto medido também é armazenada



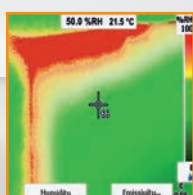
### Reconhecimento automático de ponto quente/frio

Temperaturas críticas são exibidas diretamente no display usando o reconhecimento automático de ponto quente/frio



### Modo solar

Para cada medição, o valor da irradiação solar pode ser inserido na câmera. Este valor é armazenado para cada imagem térmica.



### Modo especial de medição para detectar áreas com perigo de mofo/bolor

Usando a medição externa de temperatura e umidade ambiente, bem como a temperatura da superfície, o valor de umidade de cada ponto de medição é calculado e mostrado no display como imagem térmica de umidade.



Lente trocável

Função do software para PC: sobreposição de imagem TwinPix



## Dados técnicos testo 875 e testo 875i



Lente de germânio para proteção



Operação intuitiva



	testo 875-1	testo 875-1i	testo 875-2i
<b>Saída de imagem infravermelha</b>			
Detector	FPA 160 x 120 pixels, a.Si		
Sensibilidade térmica (NETD)	< 80 mK a 30 °C	< 50 mK a 30 °C	
Campo de visão/ distância min. de foco	32° x 23° / 0.1 m (Lente padrão) 9° x 7° / 0.5 m (lente teleobjetiva)		
Resolução geométrica(IFOV)	3,3 mrad (Lente padrão), 1,0 mrad (lente teleobjetiva)		
SuperResolution (pixel / IFOV) - opcional	320 x 240 pixels / 2,1 mrad (Lente padrão) 0,6 mrad (lente teleobjetiva)		
Taxa de atualização de imagem	9 Hz		33 Hz
Foco	manual		
Faixa espectral	8 a 14 µm		
<b>Saída visual de imagem</b>			
Tamanho da imagem / distância min. de foco	-	640 x 480 pixels / 0.4 m	
<b>Apresentação da imagem</b>			
Exibição da imagem	3.5" LCD com 320 x 240 pixels		
Opções de exibição	Somente imagem IR	Somente imagem IR / real / imagem IR e real	
Saída de vídeo	USB 2.0		
Cores das paletas	10 (ferro, arco-íris, arco-íris HC, frio-quente, azul-vermelho, cinza, cinza invertido, sepia, Testo, ferro HT)		
<b>Medição</b>			
Faixa de temperatura	-20 a +100 °C/0 a +280 °C (comutável)	-20 a +100 °C / 0 a +350 °C (comutável)	
Medição de alta temperatura - opcional	-	+350 a +550 °C	
Precisão	±2 °C, ±2% do m.v.	±2 °C, ±2% do v.m. ±3% do v.m. (+350 a +550 °C)	
Emissividade / Temperatura refletida	0.01 a 1 / manual		
<b>Funções de medição</b>			
Exibição da distribuição da umidade na superfície (usando entrada manual)	-	-	✓
Medição de umidade com sonda wireless** (transferência automática de valores de medição em tempo real)	-	-	(✓)
Modo solar	✓		
Função de análise	Centro de ponto de medição, reconhecimento de ponto quente/frio	Até 2 pontos de medição, reconhecimento de ponto quente/frio	Até 2 pontos de medição, Reconhecimento de ponto Quente/Frio, Isoterma, Área de medição (Min-/Max na área)
<b>Instrumento</b>			
Câmera digital	-		✓
LEDs poderosos	-		✓
Lente padrão		32° x 23°	
Lente trocável - opcional	-	-	9° x 7°
Laser*** (laser classificação 635 nm, Classe 2)	-		✓
Gravação de voz	-	-	headset com fio
Vídeo contínuo (via USB)	✓		
<b>Armazenagem de imagem</b>			
formato de arquivo	Nas opções bmt; .bmp, .jpg, .png, .csv, .xls		
Dispositivo de armazenagem	Cartão SD de 2 GB (aprox. 2.000 imagens)		
<b>Alimentação</b>			
Tipo de bateria	Carga rápida, bateria Li-ion pode ser trocada no local		
Tempo de operação	4 horas		
Opções de carga	No instrumento/no carregador (opcional)		
Operação principal	Sim		
<b>Condições ambiente</b>			
Temperatura de operação	-15 °C a +40 °C		
Temperatura de armazenagem	-30 °C a +60 °C		
Umidade do ar	20% a 80% sem condensação		
Classe de proteção (IEC 60529)	IP 54		
Vibração (IEC 60068-2-6)	2G		
<b>Especificações físicas</b>			
Peso	aprox. 900 g		
Dimensões (C x L x A) em mm	152 x 108 x 262		
Montagem do tripé	M6		
Carcasa	ABS		
<b>PC software</b>			
Requisitos do sistema	Windows XP (Service Pack 3) Windows Vista, Windows 7 (Service Pack 1), interface USB 2.0		
<b>Padrões, testes, garantia</b>			
Diretiva EU	2004 / 108 / EG		
Garantia	2 anos		

✓ Padrão

(✓) Opcional

- Não disponível

\*\* Sonda de umidade sem fio somente na UE, Noruega, Suíça, Croácia, EUA, Canadá, Colômbia, Turquia, Chile, México, Nova Zelândia, Indonésia

\*\*\* Exceto nos EUA, Japão e China

## Visão geral das vantagens

Características	testo 875-1	testo 875-1i	testo 875-2i	testo 875-2i kit
Detector	160 x 120 pixels			
Sensibilidade térmica (NETD)	< 80 mK	< 50 mK		
Faixa de temperatura	-20 a +280 °C	-20 a +350 °C		
Taxa de atualização de imagem	9 Hz	33 Hz*		
Lentes 32° x 23°	✓	✓	✓	✓
Lentes teleobjetivas trocáveis 9° x 7°	-	-	(✓)	✓
SuperResolution	(✓)	(✓)	(✓)	(✓)
Medição de alta temperatura até 550 °C	-	-	(✓)	(✓)
Câmera digital integrada	-	✓	✓	✓
Poderosos LEDs integrados	-	-	✓	✓
Gravação de voz com uso do headset	-	-	✓	✓
Laser**	-	✓	✓	✓
Exibição da umidade em superfície (via entrada manual)	-	-	✓	✓
Medição de umidade com sonda wireless*** (transferência automática de valores de medição em tempo real)	-	-	(✓)	(✓)
Exibição isoterma no instrumento	-	-	✓	✓
Min/Max no cálculo de área	-	-	✓	✓
Reconhecimento de ponto quente/frio	✓	✓	✓	✓
Modo solar	✓	✓	✓	✓
Lente de proteção	(✓)	(✓)	(✓)	✓
Bateria adicional	(✓)	(✓)	(✓)	✓
Rápido carregador de bateria	(✓)	(✓)	(✓)	✓

✓ incluso na entrega (✓) opcional

\*\* Exceto nos EUA, Japão e China

\*\*\* Sonda de umidade sem fio somente nso UE, Noruega, Suíça, Croácia, EUA, Canadá, Colômbia, Turquia, Brasil, Chile, México, Nova Zelândia, Indonésia

## Dados para pedido

Termovisores testo 875 e 875i	Pedido nº
<b>Termovisor testo 875-1</b> em uma maleta robusta incl. pro software, Soft Case, alça de transporte, cartão SD, cabo USB, pano p/ limpeza de lente, alimentação, bateria recarregável Li ion e adaptador p/ tripé.	0560 8751
<b>Termovisor testo 875-1i</b> em uma maleta robusta incl. pro software, Soft Case, alça de transporte, cartão SD, cabo USB, pano p/ limpeza de lente, alimentação, bateria recarregável Li ion e adaptador p/ tripé.	0563 0875 V1
<b>Termovisor testo 875-2i</b> em uma maleta robusta incl. pro software, Soft Case, alça de transporte, cartão SD, cabo USB, pano p/ limpeza de lente, alimentação, bateria recarregável Li ion e adaptador p/ tripé.	0563 0875 V2
<b>Termovisor testo 875-2i set</b> em uma maleta robusta incl. pro software, Soft Case, alça de transporte, cartão SD, cabo USB, pano p/ limpeza de lente, alimentação, bateria recarregável Li ion e adaptador p/ tripé.	0563 0875 V3

Além do testo 875-2i, o testo 875-2i kit também inclui:  
 · Lente teleobjetiva 9° x 7°  
 · Lente de proteção  
 · Bateria adicional  
 · Carregador rápido de bateria



Acessórios	Código <sup>1)</sup> (primeiro testo 875i)	Número do pedido
SuperResolution. Quatro vezes mais valores de medição para análise ainda mais detalhada das imagens térmicas.	S1	0554 7806
Lente de proteção. Especial de Germanium para ótima proteção das lentes contra poeira e arranhões	C1	0554 8805
Bateria adicional. Adicional de Lithium ion para ampliação do tempo de operação.	D1	0554 8802
Carregador rápido de bateria. Carregador para 2 baterias recarregáveis para otimização do tempo de carga.	E1	0554 8801
Lentes teleobjetiva 9° x 7° (somente o testo 875-2i)	A1	2)
Medição de alta temperatura até 550 °C (somente o testo 875-2i)	G1	2)
Medição de umidade com sonda wireless*** (somente o testo 875-2i)	B1	2) 3)
Fita adesiva para emissividade. ex. para superfícies descobertas (rolo, L.: 10 m, W.: 25 mm), e=0.95, resistente até +250 °C		0554 0051
Certificado de calibração ISO Nos pontos 0 °C, +25 °C, +50 °C Nos pontos 0 °C, +100 °C, +200 °C Calibração livremente selecionável nos pontos -18 °C a +250 °C		0520 0489 0520 0490 0520 0495

1) Ao requisitar o equipamento básico, você recebe os acessórios diretamente na maleta.  
Exemplo: testo 875-1i incl. lentes de proteção e bateria adicional:  
Pedido. 0563 0875 V1 C1 D1

2) Contate-nos

3) Instalação adicional

testo do Brasil - Instrumentos de Medição  
 R. Dr. Guilherme da Silva, 190 Campinas - SP  
 F. (19) 3731-5800 Fax. (19) 3731-5819  
 CEP 13015-028  
 sac@testo.com.br



**SALCAS** Indústria e Comércio  
 R. Marilândia, 265 | São Paulo-SP | 02802-070  
 Tel: (11) 3977.7838 | Fax: (11) 3998.7535  
 E-mail: contato@salcas.com.br

[www.SALCAS.com.br](http://www.SALCAS.com.br)