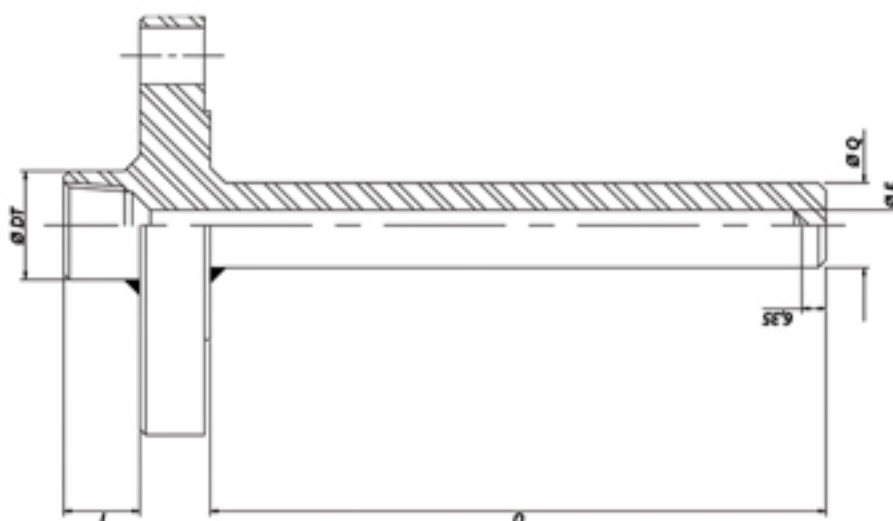


Poços Termométricos para Sensores Multipontos série PSM



Série PSM-10



Ø Rosca a extensão "N" (NPT)	Ø DT (mm)	Dimensão "T" (mm)
3/4"	35,0	33,0
1"	44,0	38,0
1 1/2"	62,0	39,0

- 1 SÉRIE**

ESPECIFICAR CONFORME NÚMERO DA SÉRIE
- 2 MATERIAL DO POÇO**

304- INOX 304
310- INOX 310
316- INOX 316
446- AÇO CROMO
600- ALLOY 600
650- NIÓBIO
700- TITÂNIO
750- TÂNTALO
111- OUTROS
- 3 COMPRIMENTO INSERÇÃO "U"**

ESPECIFICAR EM (mm) O COMPRIMENTO DE INSERÇÃO FINAL.
- 4 COMPRIMENTO INSERÇÃO "T"**

ESPECIFICAR EM (mm)
- 5 DIÂMETRO DO POÇO (EXT/INT)**

Especificar em (mm) os diâmetros externo e interno do poço. Caso se utilize as séries PSM 20 (poço rosqueado) ou PSM 30 (poço soldado) não especificar os itens 7, 9, 10, 11
- 6 ROSCA INTERNA**

10N- 1"NPT
34N- 3/4"NPT
112- 1 1/2"NPT
- 7 NORMA DE FLANGE**

I- ANSI B 16,5
II- DIN
III- JIS
- 8 CONEXÃO AO PROCESSO**

ESPECIFICAR O DIÂMETRO NOMINAL DO FLANGE OU O DIÂMETRO DA ROSCA "P"
- 9 CLASSE DE PRESSÃO**

A- 150 Lbs.
B- 300 Lbs.
C- 600 Lbs.
D- 900 Lbs.
E- 1500 Lbs.
111- Outras
- 10 TIPOS DE FACE**

PL- PLANA
RE- C/ RESSALTO
AV- COM ANEL DE VEDAÇÃO
111- OUTROS
- 11 ACABAMENTO/ FACEAMENTO**

RC- RANHURA CONCÊNTRICA
RS- RANHURA ESPIRAL
LI- LISA
111- OUTROS
- 12 MATERIAL DO FLANGE**

304- INOX 304
310- INOX 310
316- INOX 316
446- AÇO CROMO
600- ALLOY 600
111- OUTROS

www.salcas.com.br - contato@salcas.com.br - Tel. 11 3977 7838

SALCAS

TERMOMETRIA

PARA CASOS ESPECIAIS ENVIAR DESENHOS COM AS DEVIDAS ALTERAÇÕES