

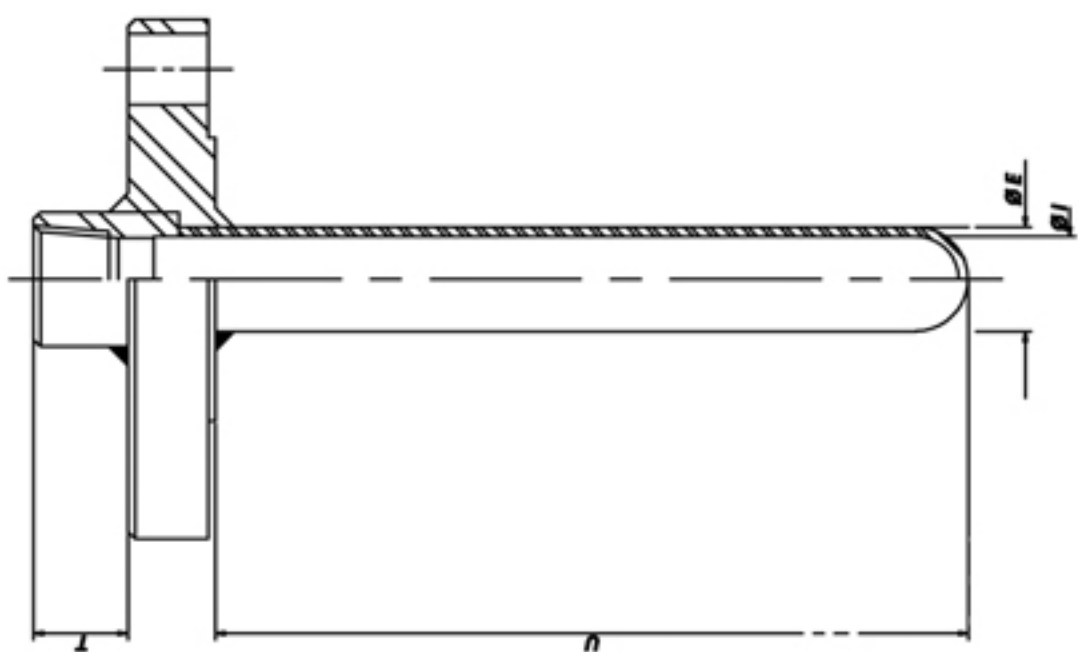
Poços Termométricos para Sensores Multipontos série TSM



TERMOMETRIA

www.salcas.com.br - contato@salcas.com.br - Tel. 11 3977 7838

Série TSM-10



Ø Rosca a extensão "N" (NPT)	Ø DT (mm)	Dimensão "T" (mm)
3/4"	35,0	33,0
1"	44,0	38,0
1 1/2"	62,0	39,0

- 1**
SÉRIE
 Especificar conforme número da série
- 2**
MATERIAL DO POÇO
 304- INOX 304
 310- INOX 310
 316- INOX 316
 446- AÇO CROMO
 600- ALLOY 600
 650- NIÓBIO
 700- TITÂNIO
 750- TÂNTALO
 111- OUTROS
- 3**
COMPRIMENTO INSERÇÃO "U"
 ESPECIFICAR EM (mm)
 O COMPRIMENTO DE INSERÇÃO FINAL.
- 4**
COMPRIMENTO INSERÇÃO "T"
 ESPECIFICAR EM (mm)
- 5**
DIÂMETRO DO POÇO (EXT/INT)
 Especificar em (mm) os diâmetros externo e interno do poço
 Caso se utilize as séries PSM 20 (poço rosqueado) ou PSM 30 (poço soldado) não especificar os itens 7, 9, 10, 11 e 12.
- 6**
ROSCA A EXTENSÃO "N"
 10N- 1"NPT
 34N- 3/4"NPT
 112- 1 1/2"NPT
- 7**
NORMA DE FLANGE
 I- ANSI B 16,5
 II- DIN
 III- JIS
- 8**
CONEXÃO AO PROCESSO
 ESPECIFICAR O DIÂMETRO NOMINAL DO FLANGE OU O DIÂMETRO DA ROSCA "P"
- 9**
CLASSE DE PRESSÃO
 A- 150 Lbs.
 B- 300 Lbs.
 C- 600 Lbs.
 D- 900 Lbs.
 E- 1500 Lbs.
 111- Outras
- 10**
TIPOS DE FACE
 PL- PLANA
 RE- C/ RESSALTO
 AV- COM ANEL DE VEDAÇÃO
 111- OUTROS
- 11**
ACABAMENTO/FACEAMENTO
 RC- RANHURA CONCÊNTRICA
 RS- RANHURA ESPIRAL
 LI- LISA
 111- OUTROS
- 12**
MATERIAL DO FLANGE
 304- INOX 304
 310- INOX 310
 316- INOX 316
 446- AÇO CROMO
 600- ALLOY 600
 111- OUTROS

PARA CASOS ESPECIAIS ENVIAR DESENHOS COM AS DEVIDAS ALTERAÇÕES

