

MANÔMETRO PETROQUÍMICO

Série
SAIPG
com Enchimento de Líquido Anti Vibração
Diâmetros Nominais (mm)
62 100 114

Série
SAIP
Caixa, Anel e Internos em Aço Inox
Garras para Fixação em Pannel
Diâmetros Nominais (mm)
62 100 114



Foto Meramente Ilustrativa

Aplicações

Especiais para montagens em painéis, através de garras traseira e porcas borboletas que fixam o instrumento não interferindo no acabamento, pois não necessitam de parafusos ou qualquer aparato frontal. Construídos em aço inoxidável, são ideais para aplicações em ambientes e/ou fluidos corrosivos compatíveis com este material, onde o fluido não cristalize. Para equipamentos com ocorrência de vibrações ou variações bruscas de pressão, recomenda-se a utilização da série com líquido anti vibração (glicerina ou opcionalmente silicone).

Características Técnicas

Caixa e Anel(Capa)
Aço Inox AISI-304

Mecanismo
Aço Inox AISI-304

Soquete (Corpo)
Aço Inox AISI-316

Elemento Sensor (Bourdon)
Aço Inox AISI-316

Soldagem
Solda por Fusão de Material (TIG)

Temperatura
Ambiente: -20 à +60 °C
Fluido do Processo: -20 à +120 °C
Armazenamento: -40 à +70 °C

Ponteiro
Diâmetros Nominais de 62 e 100mm em Alumínio,
Balanceado e sem Ajuste

Diâmetro Nominal de 114mm em Alumínio,
Balanceado e com Ajuste Micrométrico
(Opcional para Diâmetro Nominal de 100mm)

Visor
Diâmetro Nominal de 62mm em Policarbonato Cristal
Para os Demais Vidro Plano

Mostrador
Alumínio Fundo Branco

Faixa de Pressão (Escala)

Manômetros:
62mm - de 1 à 400 bar
(Tabelas SABP2 e SABP4 - páginas 3 e 4)
100 e 114mm - de 0,6 à 1000 bar
(Tabelas SABP3 e SABP5 - páginas 3 e 4)

Vacuômetros: Vacuo
62mm - (Tabela SABP6 - página 4)
100 e 114mm (Tabela SABP7 - página 5)

Manovacuômetros:
62mm do vácuo à 30 bar (Tab. SABP8 - pag. 5)
100 e 114mm do vácuo à 30 bar (Tab. SABP9 - pag. 6)

Classe de Exatidão
Diâmetro Nominal de 62mm:
Norma - ABNT Classe B
(Tabela 5 - página 2)

Opcional:
Norma - ABNT Classe A
(Tabela 1 - página 2)

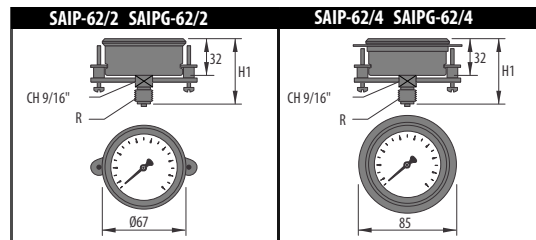
Diâmetro Nominal de 100 e 114mm:
Norma - ABNT Classe A1
(Tabela 2 - página 2)

Líquido de Enchimento (Para Série SAIPG)
Glicerina Bi Destilada
(Outros Líquidos sob Consulta)

Nota:
Recomenda-se o corte da ponta do tampão para o equilíbrio da pressão atmosférica no interior da caixa, caso contrário teremos um acréscimo de erro ao especificado.

Modelos para Diâmetros 62mm

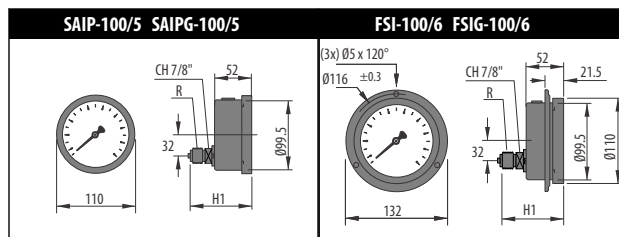
	CONEXÃO (R)		
	1/8"		1/4"
	NPT	NPT	BSP
H1	49	52	51



(MEDIDA H1 VIDE TABELA AO LADO)

Modelos para Diâmetro 100mm

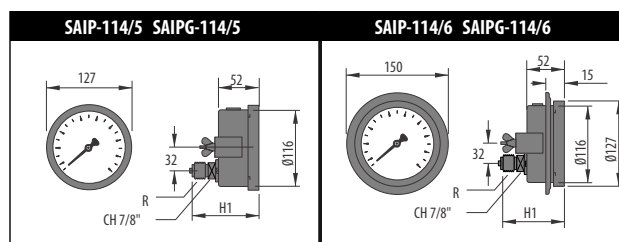
	CONEXÃO (R)			
	1/4"		1/2"	
	NPT	BSP	NPT	BSP
H1	75	72.5	80.5	81



(MEDIDA H1 VIDE TABELA AO LADO)

Modelos para Diâmetro 114mm

	CONEXÃO (R)			
	1/4"		1/2"	
	NPT	BSP	NPT	BSP
H1	72.5	72.5	78.5	78.5



(MEDIDA H1 VIDE TABELA AO LADO)

Furo para o Painel

SAIP-62/2 e SAIPG-62/2	SAIP-62/4 e SAIPG-62/4	100mm	114mm
Ø64 ±1.5	Ø65.5 ±1.0	Ø104 ±2.0	Ø118 ±2.0

Exemplo como especificar

MODELO	CONEXÃO	ESCALA
SAIP-100/6	ROSCA 1/2" NPT	35 psi x 2,5 kgf/cm ²

Classe de Exatidão dos Manômetros

Conforme norma ABNT NBR 14105-1:2011

TABELA DE CLASSE DE PRECISÃO PARA MANÔMETROS

TABELA	NORMA ABNT Classe	FDE (Fundo de Escala)	EFEITO DA TEMPERATURA (Resultado em % da faixa nominal)
1	A	1,6 %	± 0,04 x (t ₂ -t ₁)
2	A1	1,0 %	± 0,04 x (t ₂ -t ₁)
3	A2	0,5 %	± 0,04 x (t ₂ -t ₁)
4	A3	0,25 %	± 0,04 x (t ₂ -t ₁)
5	B	3/2/3 %	± 0,04 x (t ₂ -t ₁)
6	B	3/2/3 %	± 0,06 x (t ₂ -t ₁)
7	B	3/2/3 %	± 0,08 x (t ₂ -t ₁)
8	C	4/3/4 %	± 0,04 x (t ₂ -t ₁)

OBS.
t1 - Temperatura de referência, expressa em graus Celsius (°C)
t2 - Temperatura ambiente, expressa em graus Celsius (°C)

Tabela SABP 2

Manômetros 52mm ; 62mm ; 80mm e 96x96mm - Classe B

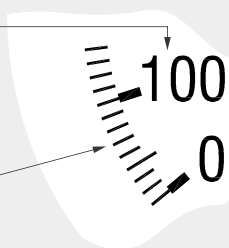
Escalas Simples

ESCALA	NUMERAÇÃO	SUBDIVISÃO	ESCALA	NUMERAÇÃO	SUBDIVISÃO	ESCALA	NUMERAÇÃO	SUBDIVISÃO
0 / 1	0,1	0,01	0 / 30	5	0,5	0 / 350	50	5
0 / 1,6	0,2	0,02	0 / 35	5	0,5	0 / 400	50	5
0 / 2	0,2	0,02	0 / 40	5	0,5	0 / 500	50	5
0 / 2,5	0,5	0,02	0 / 50	5	0,5	0 / 600	100	5
0 / 3	0,5	0,05	0 / 60	10	0,5	0 / 700	100	10
0 / 4	0,5	0,05	0 / 70	10	1	0 / 800	100	10
0 / 5	0,5	0,05	0 / 80	10	1	0 / 1000	100	10
0 / 6	1	0,05	0 / 100	10	1	0 / 1200	200	10
0 / 7	1	0,1	0 / 120	20	1	0 / 1500	300	20
0 / 8	1	0,1	0 / 140	20	2	0 / 1600	200	20
0 / 10	1	0,1	0 / 150	30	2	0 / 2000	200	20
0 / 11	1	0,1	0 / 160	20	2	0 / 2500	500	20
0 / 12	2	0,1	0 / 180	20	2	0 / 3000	500	50
0 / 14	2	0,2	0 / 200	20	2	0 / 3500	500	50
0 / 15	3	0,2	0 / 210	30	2	0 / 4000	500	50
0 / 16	2	0,2	0 / 250	50	2	0 / 5000	500	50
0 / 20	2	0,2	0 / 280	40	5	0 / 6000	1000	50
0 / 21	3	0,2	0 / 300	50	5	0 / 10000	1000	100
0 / 25	5	0,2	0 / 315	50	5	0 / 15000	3000	200

DETALHE - (ESCALA SIMPLES)

NUMERAÇÃO

SUBDIVISÃO
(menor divisão)



DETALHE - (ESCALA DUPLA)

NUMERAÇÃO

SUBDIVISÃO
(menor divisão)

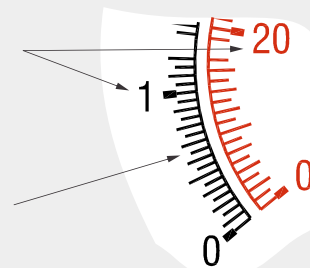


Tabela SABP 3

Manômetros 100mm ; 160mm e 200mm - Classe A ou A1 ou Manômetros 114mm - Classe A1

Escalas Simples

ESCALA	NUMERAÇÃO	SUBDIVISÃO	ESCALA	NUMERAÇÃO	SUBDIVISÃO	ESCALA	NUMERAÇÃO	SUBDIVISÃO
0 / 1	0,1	0,01	0 / 30	5	0,2	0 / 350	50	2
0 / 1,6	0,2	0,01	0 / 35	5	0,2	0 / 400	50	5
0 / 2	0,2	0,02	0 / 40	5	0,5	0 / 500	50	5
0 / 2,5	0,5	0,02	0 / 50	5	0,5	0 / 600	100	5
0 / 3	0,5	0,02	0 / 60	10	0,5	0 / 700	100	5
0 / 4	0,5	0,05	0 / 70	10	0,5	0 / 800	100	10
0 / 5	0,5	0,05	0 / 80	10	1	0 / 1000	100	10
0 / 6	1	0,05	0 / 100	10	1	0 / 1200	200	10
0 / 7	1	0,05	0 / 120	20	1	0 / 1500	300	10
0 / 8	1	0,1	0 / 140	20	1	0 / 1600	200	10
0 / 10	1	0,1	0 / 150	30	1	0 / 2000	200	20
0 / 11	1	0,1	0 / 160	20	1	0 / 2500	500	20
0 / 12	2	0,1	0 / 180	20	1	0 / 3000	500	20
0 / 14	2	0,1	0 / 200	20	2	0 / 3500	500	20
0 / 15	3	0,1	0 / 210	30	2	0 / 4000	500	50
0 / 16	2	0,1	0 / 250	50	2	0 / 5000	500	50
0 / 20	2	0,2	0 / 280	40	2	0 / 6000	1000	50
0 / 21	3	0,2	0 / 300	50	2	0 / 10000	1000	100
0 / 25	5	0,2	0 / 315	50	5	0 / 15000	3000	100



Tabela SABP 4

Manômetros 52mm ; 62mm ; 80mm e 96x96mm - Classe B

Escalas Duplas

ESCALA	NUMERAÇÃO	SUBDIVISÃO	ESCALA	NUMERAÇÃO	SUBDIVISÃO	ESCALA	NUMERAÇÃO	SUBDIVISÃO
14 x 1	2 x 0,2	0,2 x 0,02	140 x 10	20 x 2	2 x 0,2	700 x 50	100 x 5	10 x 1
15 x 1	3 x 0,2	0,2 x 0,02	150 x 10	30 x 2	2 x 0,2	850 x 60	100 x 10	10 x 1
20 x 1,4	5 x 0,2	0,5 x 0,02	160 x 11	20 x 1	2 x 0,2	1000 x 70	200 x 10	20 x 1
23 x 1,6	5 x 0,2	0,5 x 0,02	200 x 14	50 x 2	5 x 0,2	1400 x 100	200 x 20	20 x 2
30 x 2	5 x 0,5	0,5 x 0,05	225 x 15	50 x 3	5 x 0,2	1500 x 100	300 x 20	20 x 2
35 x 2,5	5 x 0,5	0,5 x 0,05	230 x 16	50 x 2	5 x 0,2	2000 x 140	500 x 20	50 x 2
45 x 3	10 x 0,5	0,5 x 0,05	250 x 17	50 x 2	5 x 0,5	2300 x 160	500 x 20	50 x 2
50 x 3,5	10 x 0,5	1 x 0,05	300 x 20	50 x 5	5 x 0,5	3000 x 200	500 x 50	50 x 5
55 x 4	10 x 0,5	1 x 0,05	300 x 21	50 x 3	5 x 0,5	3500 x 250	500 x 50	50 x 5
60 x 4	10 x 0,5	1 x 0,05	350 x 25	50 x 5	5 x 0,5	4000 x 280	1000 x 40	50 x 5
70 x 5	10 x 0,5	1 x 0,1	400 x 28	100 x 4	5 x 0,5	4500 x 300	1000 x 50	50 x 5
85 x 6	10 x 1	1 x 0,1	450 x 30	100 x 5	5 x 0,5	4500 x 315	1000 x 50	50 x 5
100 x 7	20 x 1	2 x 0,1	500 x 35	100 x 5	10 x 0,5	5000 x 350	1000 x 50	100 x 5
120 x 8	20 x 1	2 x 0,1	550 x 40	100 x 5	10 x 0,5	5000 x 400	1000 x 50	100 x 5
125 x 9	25 x 1	5 x 0,2	600 x 40	100 x 5	10 x 0,5	6000 x 400	1000 x 50	100 x 5

psi x kgf/cm² ou psi x bar

Tabela SABP 5

Manômetros 100mm ; 160mm e 200mm - Classe A ou Manômetros 114mm - Classe A1

Escalas Duplas

ESCALA	NUMERAÇÃO	SUBDIVISÃO	ESCALA	NUMERAÇÃO	SUBDIVISÃO	ESCALA	NUMERAÇÃO	SUBDIVISÃO
8,5 x 0,6	1 x 0,05	0,1 x 0,005	200 x 14	50 x 2	2 x 0,2	2300 x 160	500 x 20	20 x 2
14 x 1	2 x 0,1	0,2 x 0,01	225 x 15	50 x 3	2 x 0,2	3000 x 200	500 x 20	50 x 2
15 x 1	3 x 0,1	0,2 x 0,01	230 x 16	50 x 2	2 x 0,2	3500 x 250	500 x 50	50 x 2
20 x 1,4	5 x 0,2	0,2 x 0,02	250 x 17	50 x 2	2 x 0,2	4000 x 280	1000 x 40	50 x 5
23 x 1,6	5 x 0,2	0,2 x 0,02	300 x 20	50 x 2	5 x 0,2	4500 x 300	1000 x 50	50 x 5
30 x 2	5 x 0,2	0,5 x 0,02	300 x 21	50 x 2	5 x 0,2	4500 x 315	1000 x 50	50 x 5
35 x 2,5	5 x 0,5	0,5 x 0,02	350 x 25	50 x 5	5 x 0,2	5000 x 350	1000 x 50	50 x 5
45 x 3	10 x 0,5	0,5 x 0,05	400 x 28	100 x 4	5 x 0,5	5500 x 400	1000 x 50	50 x 5
50 x 3,5	10 x 0,5	0,5 x 0,05	450 x 30	100 x 5	5 x 0,5	6000 x 400		50 x 5
55 x 4	10 x 0,5	0,5 x 0,05	500 x 35	100 x 5	5 x 0,5	7000 x 500	1000 x 50	100 x 5
60 x 4	10 x 0,5	0,5 x 0,05	550 x 40	100 x 5	5 x 0,5	8000 x 550	1000 x 100	100 x 5
70 x 5	10 x 0,5	1 x 0,05	600 x 40	100 x 5	5 x 0,5	8500 x 600	1000 x 50	100 x 5
85 x 6	10 x 0,5	1 x 0,05	700 x 50	100 x 5	10 x 0,5	10000 x 700	2000 x 100	100 x 5
100 x 7	20 x 1	1 x 0,05	850 x 60	100 x 5	10 x 0,5	12000 x 800	2000 x 100	100 x 10
120 x 8	20 x 1	1 x 0,1	1000 x 70	200 x 10	10 x 0,5	14000 x 1000	2000 x 100	200 x 10
140 x 10	20 x 1	2 x 0,1	1400 x 100	200 x 10	20 x 1	15000 x 1000	3000 x 100	200 x 10
150 x 10	30 x 1	2 x 0,1	1500 x 100	300 x 10	20 x 1	-----	-----	-----
150 x 11	20 x 1	2 x 0,1	2000 x 140	500 x 20	20 x 2	-----	-----	-----

psi x kgf/cm² ou psi x bar

Tabela SABP 6

Vacuômetro 52mm ; 62mm ; 80mm e 96x96mm - Classe B

Escalas Simples

ESCALA	NUMERAÇÃO	SUBDIVISÃO
0/-1 kgf/cm ² ou bar	-0,1	-0,01
0/-30 polHg	-5	-0,5
0/-76 cmHg	-10	-1
0/-760 mmHg	-100	-10

Escalas Duplas

ESCALA	NUMERAÇÃO	SUBDIVISÃO
-14 psi x -1 kgf/cm ² ou bar	-2 x -0,2	-0,2 x -0,02
-30 polHg x -76 cmHg	-5 x -10	-0,5 x -1
-30 polHg x -760 mmHg	-5 x -100	-0,5 x -10



Tabela SABP 7

Vacuômetro 100mm ; 160mm ; 200mm - Classe A ou A1 ou Vacuômetros 114mm - Classe A1					
Escalas Simples			Escalas Duplas		
ESCALA	NUMERAÇÃO	SUBDIVISÃO	ESCALA	NUMERAÇÃO	SUBDIVISÃO
0/-1 kgf/cm ² ou bar	-0,1	-0,01	-14 psi x -1 kgf/cm ² ou bar	-2 x -0,1	-0,2 x -0,01
0/-30 polHg	-5	-0,2	-30 polHg x -76 cmHg	-5 x -10	-0,2 x -0,5
0/-76 cmHg	-10	-0,5	-30 polHg x -760 mmHg	-5 x -100	-0,2 x -5
0/-760 mmHg	-100	-5			

Tabela SABP 8

Manovacômetros 52mm ; 62mm ; 80mm e 96x96mm - Classe B					
Escalas Simples			Escalas Simples		
ESCALA	NUMERAÇÃO	SUBDIVISÃO	ESCALA	NUMERAÇÃO	SUBDIVISÃO
-1+1 kgf/cm ² ou bar	-0,2 / +0,2	-0,02 / +0,02	-76 cmHg +1 kgf/cm ² ou bar	-20 / +0,2	-2 / +0,02
-1+2 kgf/cm ² ou bar	-0,5 / +0,5	-0,05 / +0,05	-76 cmHg +2 kgf/cm ² ou bar	-20 / +0,5	-5 / +0,05
-1+3 kgf/cm ² ou bar	-0,5 / +0,5	-0,05 / +0,05	-76 cmHg +3 kgf/cm ² ou bar	-40 / +0,5	-5 / +0,05
-1+4 kgf/cm ² ou bar	-0,5 / +0,5	-0,05 / +0,05	-76 cmHg +4 kgf/cm ² ou bar	-40 / +0,5	-5 / +0,05
-1+5 kgf/cm ² ou bar	-1 / +1	-0,05 / +0,05	-76 cmHg +5 kgf/cm ² ou bar	-40 / +1	-5 / +0,05
-1+6 kgf/cm ² ou bar	-1 / +1	-0,1 / +0,1	-76 cmHg +6 kgf/cm ² ou bar	-76 / +1	-10 / +0,1
-1+7 kgf/cm ² ou bar	-1 / +1	-0,1 / +0,1	-76 cmHg +7 kgf/cm ² ou bar	-76 / +1	-10 / +0,1
-1+10 kgf/cm ² ou bar	-1 / +1	-0,1 / +0,1	-76 cmHg +10 kgf/cm ² ou bar	-76 / +1	-10 / +0,1
-1+15 kgf/cm ² ou bar	-1 / +3	-0,2 / +0,2	-76 cmHg +15 kgf/cm ² ou bar	-76 / +3	-20 / +0,2
-1+20 kgf/cm ² ou bar	-1 / +2	-0,2 / +0,2	-76 cmHg +20 kgf/cm ² ou bar	-76 / +2	-20 / +0,2
-1+25 kgf/cm ² ou bar	-1 / +5	-0,5 / +0,5	-76 cmHg +25 kgf/cm ² ou bar	-76 / +5	-40 / +0,5
-1+30 kgf/cm ² ou bar	-1 / +5	-0,5 / +0,5	-76 cmHg +30 kgf/cm ² ou bar	-76 / +5	-40 / +0,5
-30 polHg +1 kgf/cm ² ou bar	-10 / +0,2	-1 / +0,02	-76 cmHg +15 psi ou lbf/pol ²	-20 / +3	-2 / +0,5
-30 polHg +2 kgf/cm ² ou bar	-10 / +0,5	-2 / +0,05	-76 cmHg +30 psi ou lbf/pol ²	-20 / +5	-2 / +0,5
-30 polHg +3 kgf/cm ² ou bar	-10 / +0,5	-2 / +0,05	-76 cmHg +60 psi ou lbf/pol ²	-40 / +10	-5 / +1
-30 polHg +4 kgf/cm ² ou bar	-10 / +0,5	-2 / +0,05	-76 cmHg +100 psi ou lbf/pol ²	-76 / +20	-10 / +2
-30 polHg +5 kgf/cm ² ou bar	-30 / +1	-2 / +0,05	-76 cmHg +150 psi ou lbf/pol ²	-76 / +30	-10 / +2
-30 polHg +6 kgf/cm ² ou bar	-30 / +1	-5 / +0,1	-76 cmHg +200 psi ou lbf/pol ²	-76 / +40	-20 / +5
-30 polHg +7 kgf/cm ² ou bar	-30 / +1	-5 / +0,1	-76 cmHg +250 psi ou lbf/pol ²	-76 / +50	-20 / +5
-30 polHg +10 kgf/cm ² ou bar	-30 / +1	-5 / +0,1	-76 cmHg +300 psi ou lbf/pol ²	-76 / +50	-40 / +5
-30 polHg +15 kgf/cm ² ou bar	-30 / +3	-5 / +0,2			
-30 polHg +20 kgf/cm ² ou bar	-30 / +2	-10 / +0,2	-760 mmHg +1 kgf/cm ² ou bar	-200 / +0,2	-20 / +0,02
-30 polHg +25 kgf/cm ² ou bar	-30 / +5	-10 / +0,5	-760 mmHg +2 kgf/cm ² ou bar	-200 / +0,5	-50 / +0,05
-30 polHg +30 kgf/cm ² ou bar	-30 / +5	-10 / +0,5	-760 mmHg +3 kgf/cm ² ou bar	-400 / +0,5	-50 / +0,05
			-760 mmHg +4 kgf/cm ² ou bar	-400 / +0,5	-50 / +0,05
-30 polHg +15 psi ou lbf/pol ²	-10 / +3	-0,5 / +0,5	-760 mmHg +5 kgf/cm ² ou bar	-400 / +1	-50 / +0,05
-30 polHg +30 psi ou lbf/pol ²	-10 / +5	-1 / +0,5	-760 mmHg +6 kgf/cm ² ou bar	-760 / +1	-100 / +0,1
-30 polHg +60 psi ou lbf/pol ²	-10 / +10	-2 / +1	-760 mmHg +7 kgf/cm ² ou bar	-760 / +1	-100 / +0,1
-30 polHg +100 psi ou lbf/pol ²	-30 / +20	-5 / +2	-760 mmHg +10 kgf/cm ² ou bar	-760 / +1	-100 / +0,1
-30 polHg +150 psi ou lbf/pol ²	-30 / +30	-5 / +2	-760 mmHg +15 kgf/cm ² ou bar	-760 / +3	-200 / +0,2
-30 polHg +200 psi ou lbf/pol ²	-30 / +40	-10 / +5	-760 mmHg +20 kgf/cm ² ou bar	-760 / +2	-200 / +0,2
-30 polHg +250 psi ou lbf/pol ²	-30 / +50	-10 / +5	-760 mmHg +25 kgf/cm ² ou bar	-760 / +5	-400 / +0,5
-30 polHg +300 psi ou lbf/pol ²	-30 / +50	-10 / +5	-760 mmHg +30 kgf/cm ² ou bar	-760 / +5	-400 / +0,5
			-760 mmHg +15 psi ou lbf/pol ²	-200 / +3	-20 / +0,5
			-760 mmHg +30 psi ou lbf/pol ²	-200 / +5	-20 / +0,5
			-760 mmHg +60 psi ou lbf/pol ²	-400 / +10	-50 / +1
			-760 mmHg +100 psi ou lbf/pol ²	-760 / +20	-100 / +2
			-760 mmHg +150 psi ou lbf/pol ²	-760 / +30	-100 / +2
			-760 mmHg +200 psi ou lbf/pol ²	-760 / +40	-200 / +5
			-760 mmHg +250 psi ou lbf/pol ²	-760 / +50	-200 / +5
			-760 mmHg +300 psi ou lbf/pol ²	-760 / +50	-400 / +5



Tabela SABP 9

Manovacômetros 100mm ; 160mm e 200mm - Classe A ou A1 ou Manovacômetros 114mm - Classe A1

Escalas Simples

ESCALA	NUMERAÇÃO	SUBDIVISÃO	ESCALA	NUMERAÇÃO	SUBDIVISÃO
-1+1 kgf/cm ² ou bar	-0,2 / +0,2	-0,02 / +0,02	-76 cmHg +1 kgf/cm ² ou bar	-20 / +0,2	-1 / +0,02
-1+2 kgf/cm ² ou bar	-0,5 / +0,5	-0,02 / +0,02	-76 cmHg +2 kgf/cm ² ou bar	-40 / +0,5	-2 / +0,02
-1+3 kgf/cm ² ou bar	-0,5 / +0,5	-0,05 / +0,05	-76 cmHg +3 kgf/cm ² ou bar	-40 / +0,5	-5 / +0,05
-1+4 kgf/cm ² ou bar	-0,5 / +0,5	-0,05 / +0,05	-76 cmHg +4 kgf/cm ² ou bar	-40 / +0,5	-5 / +0,05
-1+5 kgf/cm ² ou bar	-1 / +1	-0,05 / +0,05	-76 cmHg +5 kgf/cm ² ou bar	-76 / +1	-5 / +0,05
-1+6 kgf/cm ² ou bar	-1 / +1	-0,1 / +0,1	-76 cmHg +6 kgf/cm ² ou bar	-76 / +1	-10 / +0,1
-1+7 kgf/cm ² ou bar	-1 / +1	-0,1 / +0,1	-76 cmHg +7 kgf/cm ² ou bar	-76 / +1	-10 / +0,1
-1+10 kgf/cm ² ou bar	-1 / +1	-0,1 / +0,1	-76 cmHg +10 kgf/cm ² ou bar	-76 / +1	-10 / +0,1
-1+15 kgf/cm ² ou bar	-1 / +3	-0,2 / +0,2	-76 cmHg +15 kgf/cm ² ou bar	-76 / +3	-10 / +0,2
-1+20 kgf/cm ² ou bar	-1 / +2	-0,2 / +0,2	-76 cmHg +20 kgf/cm ² ou bar	-76 / +2	-20 / +0,2
-1+25 kgf/cm ² ou bar	-1 / +5	-0,5 / +0,2	-76 cmHg +25 kgf/cm ² ou bar	-76 / +5	-20 / +0,2
-1+30 kgf/cm ² ou bar	-1 / +5	-0,5 / +0,2	-76 cmHg +30 kgf/cm ² ou bar	-76 / +5	-20 / +0,2
-30 polHg +1 kgf/cm ² ou bar	-5 / +0,2	-0,5 / +0,02	-76 cmHg +15 psi ou lbf/pol ²	-20 / +3	-2 / +0,5
-30 polHg +2 kgf/cm ² ou bar	-10 / +0,5	-1 / +0,02	-76 cmHg +30 psi ou lbf/pol ²	-20 / +5	-2 / +0,5
-30 polHg +3 kgf/cm ² ou bar	-10 / +0,5	-2 / +0,05	-76 cmHg +60 psi ou lbf/pol ²	-40 / +10	-5 / +1
-30 polHg +4 kgf/cm ² ou bar	-10 / +0,5	-2 / +0,05	-76 cmHg +100 psi ou lbf/pol ²	-76 / +20	-10 / +2
-30 polHg +5 kgf/cm ² ou bar	-30 / +1	-2 / +0,05	-76 cmHg +150 psi ou lbf/pol ²	-76 / +30	-10 / +2
-30 polHg +6 kgf/cm ² ou bar	-30 / +1	-5 / +0,1	-76 cmHg +200 psi ou lbf/pol ²	-76 / +40	-20 / +5
-30 polHg +7 kgf/cm ² ou bar	-30 / +1	-5 / +0,1	-76 cmHg +250 psi ou lbf/pol ²	-76 / +50	-20 / +5
-30 polHg +10 kgf/cm ² ou bar	-30 / +1	-5 / +0,1	-76 cmHg +300 psi ou lbf/pol ²	-76 / +50	-40 / +5
-30 polHg +15 kgf/cm ² ou bar	-30 / +3	-5 / +0,2	-760 mmHg +1 kgf/cm ² ou bar	-200 / +0,2	-10 / +0,02
-30 polHg +20 kgf/cm ² ou bar	-30 / +2	-10 / +0,2	-760 mmHg +2 kgf/cm ² ou bar	-400 / +0,5	-20 / +0,02
-30 polHg +25 kgf/cm ² ou bar	-30 / +5	-10 / +0,2	-760 mmHg +3 kgf/cm ² ou bar	-400 / +0,5	-50 / +0,05
-30 polHg +30 kgf/cm ² ou bar	-30 / +5	-10 / +0,2	-760 mmHg +4 kgf/cm ² ou bar	-400 / +0,5	-50 / +0,05
-30 polHg +15 psi ou lbf/pol ²	-5 / +3	-0,5 / +0,2	-760 mmHg +5 kgf/cm ² ou bar	-760 / +1	-50 / +0,05
-30 polHg +30 psi ou lbf/pol ²	-10 / +5	-1 / +0,5	-760 mmHg +6 kgf/cm ² ou bar	-760 / +1	-100 / +0,1
-30 polHg +60 psi ou lbf/pol ²	-10 / +10	-2 / +1	-760 mmHg +7 kgf/cm ² ou bar	-760 / +1	-100 / +0,1
-30 polHg +100 psi ou lbf/pol ²	-30 / +20	-2 / +1	-760 mmHg +10 kgf/cm ² ou bar	-760 / +1	-100 / +0,1
-30 polHg +150 psi ou lbf/pol ²	-30 / +30	-5 / +2	-760 mmHg +15 kgf/cm ² ou bar	-760 / +3	-100 / +0,2
-30 polHg +200 psi ou lbf/pol ²	-30 / +20	-5 / +2	-760 mmHg +20 kgf/cm ² ou bar	-760 / +2	-200 / +0,2
-30 polHg +250 psi ou lbf/pol ²	-30 / +50	-10 / +5	-760 mmHg +25 kgf/cm ² ou bar	-760 / +5	-200 / +0,2
-30 polHg +300 psi ou lbf/pol ²	-30 / +50	-10 / +5	-760 mmHg +30 kgf/cm ² ou bar	-760 / +5	-200 / +0,2
-760 mmHg +15 psi ou lbf/pol ²	-200 / +3	-10 / +0,2	-760 mmHg +15 psi ou lbf/pol ²	-200 / +3	-10 / +0,2
-760 mmHg +30 psi ou lbf/pol ²	-200 / +5	-20 / +0,5	-760 mmHg +30 psi ou lbf/pol ²	-200 / +5	-20 / +0,5
-760 mmHg +60 psi ou lbf/pol ²	-400 / +10	-50 / +1	-760 mmHg +60 psi ou lbf/pol ²	-400 / +10	-50 / +1
-760 mmHg +100 psi ou lbf/pol ²	-760 / +20	-50 / +1	-760 mmHg +100 psi ou lbf/pol ²	-760 / +20	-50 / +1
-760 mmHg +150 psi ou lbf/pol ²	-760 / +30	-100 / +2	-760 mmHg +150 psi ou lbf/pol ²	-760 / +30	-100 / +2
-760 mmHg +200 psi ou lbf/pol ²	-760 / +20	-100 / +2	-760 mmHg +200 psi ou lbf/pol ²	-760 / +20	-100 / +2
-760 mmHg +250 psi ou lbf/pol ²	-760 / +50	-200 / +5	-760 mmHg +250 psi ou lbf/pol ²	-760 / +50	-200 / +5
-760 mmHg +300 psi ou lbf/pol ²	-760 / +50	-200 / +5	-760 mmHg +300 psi ou lbf/pol ²	-760 / +50	-200 / +5



Nota:
Outras Escalas sob consulta