

TERMOPAR CONVENCIONAL BÁSICO COM ISOLADOR INDIVIDUAL TC-103

TC-103

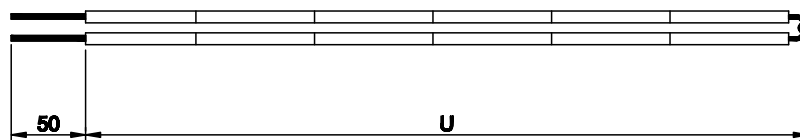


Foto meramente ilustrativa

MONTE O TERMOPAR CONVENCIONAL DE ACORDO COM SUA NECESSIDADE

1 SENSOR	2 BITOLA DO FIO	3 CABEÇOTE	4 BLOCO DE LIGAÇÃO / TRANSMISSOR	5 CONEXÃO AO CONDUÍTE	6 CONEXÃO AO PROCESSO	7 COMPRIMENTO "U" OU "L"
K - Termopar K J - Termopar J T - Termopar T E - Termopar E N - Termopar N R - Termopar R S - Termopar S B - Termopar B X - Outros Para sensor duplo: Duplicar a letra. Exemplo "JJ"	08 - 3,26mm (8 AWG) 14 - 1,63mm (14 AWG) 16 - 1,29mm (16 AWG) 24 - 0,51mm (24 AWG)* 27 - 0,35mm (27 AWG)** * Para sensores tipo S, R e B ** Para sensores tipo S e R	000 - Sem Cabeçote KSC (Alumínio) KNC (Alumínio) EXD (Alumínio CooperFree) Inox Polipropileno (Branco) Nylon (Preto) Ferro Fundido Outros	1 - 2 Bornes M2PC 2 - 3 Bornes M3PC 3 - 4 Bornes M4PC 4 - 6 Bornes M6PC 5 - Transmissor de temperatura 6 - Transmissor de temperatura Hart 7 - Preparação para transmissor * Acrescentar B para bloco de baquelite 111 - Outros	PC - Prensa Cabo 12N - 1/2"NPT 34N - 3/4"NPT 38B - 3/8" BSP 12B - 1/2"BSP 111 - Outros	000 - Sem rosca 10N - 1"NPT 12N - 1/2"NPT 14N - 1/4"NPT 34N - 3/4"NPT 12B - 1/2"BSP 14B - 1/4"BSP 18B - 1/8"BSP 34B - 3/4"BSP 38B - 3/8"BSP 111 - Outros	Especificar em mm

8 UNIDADE SELADORA	9 CERTIFICADO DE CALIBRAÇÃO
000 - Sem Unidade Seladora US - Unidade Seladora para Cabeçote à prova de Tempo 111 - Outros	000 - Sem Calibração RBC - Calibração RBC/INMETRO RAS - Calibração rastreada ao INMETRO <div style="border: 1px solid black; padding: 5px; width: fit-content;"> Laboratório Salcas de Calibração RBC </div>

PARA CASOS ESPECIAIS, ENVIAR O DESENHO COM AS ESPECIFICAÇÕES CORRETAS.